

Étiquettes inscrites, en plomb, de l'Hérault.

Par Daniel Rouquette *

Cette publication de deux nouvelles lames inscrites, en plomb, vient s'ajouter au riche *corpus*, comptant plusieurs centaines de références, de ces étiquettes. Elle vient compléter, plus précisément, la liste des documents connus pour le sud de la Gaule dont on trouvera un rappel à la suite.

EXEMPLAIRE d'AUMES.

Recueillie dans les années 60 sur l'important *oppidum*, aux quartier des Mazes. Il s'agit d'une lamelle de plomb rectangulaire de 25 x 08 mm, percée à gauche d'un large trou de 3 mm. de diamètre. Le percement a laissé sur les deux faces un bourrelet en relief qui a été ensuite écrasé. (fig.1)

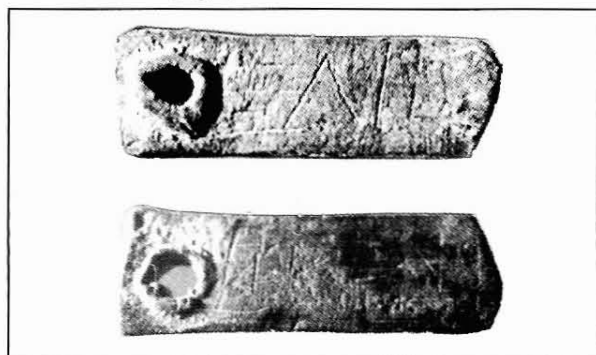


fig. 1 : 1a : Aumes, les Mazes. Face A (en haut) et B (en bas) de l'étiquette. échelle : x 2



fig. 1b : Face A et B, les textes échelle 1/1

Inscription.

Face A : E A I L

Face B: LI[.] E [.] Y[.]

Sur la face B les lettres sont serrées les unes contre les autres et passablement effacées par l'usage. Nous n'avons pu en tirer un contenu intelligible.

EXEMPLAIRE d'ASPIRAN.

Trouvé en prospection, vers 1970 sur le site de Soumaltre, avec d'autres objets métalliques dont un crochet de char et un peson de balance en bronze¹. Plaque

de plomb quadrangulaire de 26 x 22 mm, percée dans l'angle droit inférieur d'un petit trou sans bavure.(fig.2)

Inscription.

Face A: SIIVIR

P' SIIR

Face B : P XVIII

Λ LXV

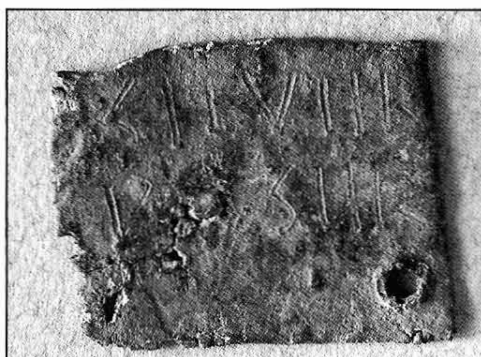


fig. 2a : Aspiran, Soumaltre. Face A (en haut) et B (en bas) de l'étiquette. échelle : x 2

Les lettres en majuscules latines sont tracées d'une main sûre, nettes et bien alignées. Comme sur l'étiquette d'Aumes le A est sans haste horizontale. On lit :

SEVER P(.) / SER(vvs)

P(ondo) XVIII / A(sses) LXV

Nos remerciements à Mr P.Y.Lambert pour son aide à la lecture des textes.

1 - Parcelle 206. Collection B.Pauzes au dépôt du GRAA.

* F.A.H, 3 rue des Tonnelliers 34140 Méze.

Il est dommage que cette étiquette, qui donne le nom d'un affranchi et un poids, n'indique pas de quelle denrée il s'agit.

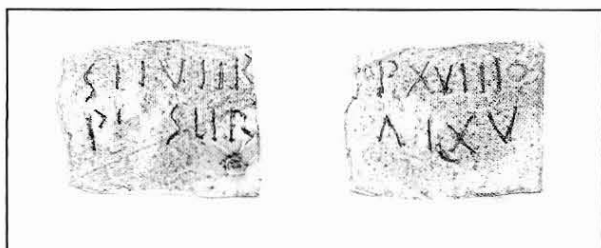


fig. 2b : Inscriptions relevées par frottis échelle 1/1

Plusieurs centaines de lames de plomb inscrites sont connues dans le monde antique. Si les plus anciennes portent des textes en langue étrusque, ibère ou grecque, la majorité d'entre-elles sont d'époque romaine et datent du premier siècle avant et après notre ère. Sur ce nombre il faut distinguer les *tabella defixionis*, qui contiennent le plus souvent des vœux d'exécration, et les étiquettes de commerce qui accompagnent les emballages de denrées légères ou semi-précieuses, en indiquant leur poids.

Pour le Midi de la Gaule nos deux exemplaires s'ajoutent à ceux, une quarantaine, qui ont été signalés ou publiés et dont on trouvera, ci-après, une liste non exhaustive.

ASPIRAN, Soumaltre (*op.cit.*)

AUMES, *Oppidum* (lettres grecques, inédite), Maison du Patrimoine Montagnac, n° 992. 39. 1

AUMES, *Oppidum*, Les Mazes (*op.cit.*)

FIRMI, *villa* de Girmou, (citée mais non figurée, P. Valette, 1987, p. 52)

FREJUS, 15 ex., Ayguières - Clos Saint-Antoine - Clos de la Tour - Espace Mangin, (M. Pascalini et al., 2005/2006, p. 319, fig. 41)

GAUJAC, *Oppidum* Saint-Vincent, 2 ex., (lettres grecques, interprétées comme *tabella*, J.Charmasson, 1965, p. 46. 48, fig. 4. 5)

LAUDUN, *Oppidum* Camp de César-Orsan, (Rens. J.Charmasson)

L'HOSPITALET du LARZAC, Habitat de la Vayssière, 2 ex., (inédites, illisibles, rens. A. Vernhet)

MILLAU, La Graufesenque, (inédite, renseignement A. Vernhet)

NARBONNE, La Lombarde, (M. et R. Sabrié, 2004, p. 219, fig. 227, 771)

NIMES, ZAC des Halles, 2 ex. (M. Feugère, dans M. Monteil dir., 1993, p. 301, fig. 267 et 271)

NIMES, L'Oratoire, 3 ex. (M. Feugère, 1993, p.302, fig. 268 à 270)

RODEZ, Bvd. P. Benoit, (L. Dausse, 1982, p.173, pl.II,7)

RODEZ, Bvd. d'Estourmel, (L. Dausse, 1979, p.67)

RODEZ, Tour Reynalde, (Rens. et photo L. Dausse, non retrouvée)

RODEZ, Bvd. Lamoriguière, (M. Feugère, 1997, p.1, fig. 1)

ROUJAN, Saint-Jean, (M. Feugère, 1997, p.19, fig. 3)

SAINT-SATURNIN, Aulas, (M. Lhermet, 1995, p. 13. 15, fig. 3)

VILLETTELLE, Oppidum d'Ambrussum, (M. Feugère, dans J.- L. Fiches dir., 1986, fig. 87, 70)

Bibliographie

Pour le Midi gaulois :

Charmasson 1965 : CHARMASSON (J.), Les inscriptions gallo-grecques de Gaujac (Gard), *Cahiers Rhodaniens*, XII, 1965.

Feugère 1986 : FEUGERE (M.), Autres objets non céramiques, in FICHES (J.-L.), *Les maisons gallo-romaines d'Ambrussum (Villetelle. Hérault)*, DAF, 5, 1986.

Feugère 1993 : FEUGERE (M.), Une étiquette inscrite en plomb, in MONTEIL (M.) dir., *Les fouilles de la ZAC des Halles à Nimes (Gard)*, suppl. 1 au Bull. Ecole Antique de Nimes, 1993.

Feugère 1997 : FEUGERE (M.), Textes méconnus de la Gaule : les plombs inscrits, *Instrumentum*, n° 6, déc. 1997, p. 1 et 19.

Lhermet 1995 : LHERMET (M.), Etiquette gallo-romaine en plomb (Saint-Saturnin, Hérault) *Cah. Numism.*, n° 123, mars 1995.

Pascalini et al. 2005-2006 : PASCALINI (M.) et al., Fréjus, *Forum Julii*. Fouilles de l'Espace Mangin, *R.A.N.*, 38.39, 2005-2006.

Sabrié et Sabrié 2004 : SABRIE (R.) et SABRIE (M.) dir., *Le Clos de la Lombarde à Narbonne*, Coll. Arch. Hist. Romaine, 12, Ed. M. Mergoïl, 2004.

Pour les autres régions :

Egger 1961 : EGGER (R.), *Epigraphische Nachlese*. I.

Bleietiketten aus dem rätischen Alpenvorland,
Jahr.d.Österr.Arch. Instituts, 46, 1961-63, p. 185.197.

Egger 1967 : EGGER (R.), Fünf Bleietiketten und eine Gussform. Die neuesten Magdalensbergfunde. *Anz. der phil.-hist. Klasse der Österreichischen Akad.... So.*, 9, 1 967, p. 195 sq.

Frei-Stolba 1984 : FREI-STOLBA (R.), Die Bleietiketten von Oberwinterthur-Vitudurum, *Archéologie Suisse. Bâle*, 7, 1984, 4. p.127.138, avec bibliographie.

Labrousse 1948 : LABROUSSE (M.), Les fouilles de Gergovie, campagnes de 1945 et 1946, *Gallia*, VI, 1948, 1, p. 57, fig. 13.

Mócsy 1956 : MÓCSY (A.), Olom árucímkek Siciából, *Folia Archaeologica*, 8, 1956, p. 97 sqq.

Römer-Martijnse 1990 : RÖMER-MARTIJNSE (E.), *Römerzeitliche Bleietiketten aus Kalsdorf*, Steiermark, Wien, 1990

Schwinden 1985 : SCHWINDEN (L.), Römerzeitliche Bleietiketten aus Trier, *Trierer Zeitschrift*, 48, 198, p. 121. 137.

Solin 1977 : SOLIN (H.), Tabelle plumbee di Concordia, *Aquileia Nostra*, 48, 1977, p. 146 sqq.

Weber 1968 : WEBER (E.), Ein Bleietikett aus Immurium-Moosham, *Jahr.d.Österr.Arch.instituts*, 49, 1968-71, p. 229. 234.

Wright 1975 : WRIGHT (R. P.) et al., Roman Britain in 1975, II, Inscriptions, *Britannia*, VI, 1975, p. 284. 294.